



# Comune di **CADREZZATE**

## **PGT**

## Piano di Governo del Territorio

2010 - 2014

**Pds**

**PIANO DEI SERVIZI**

**3a**

**Ricognizione**

Schede centrali erogative

scala 1: /

VERSIONI:

Giugno 2011

**APPROVAZIONE**

Adozione:

Deliberazione C.C. n° 43 del 16 - 12 - 2010

Approvazione

Deliberazione C.C. n° 21 del 06 - 06 - 2011

Pubblicazione:

B.U.R.L. \_\_\_\_\_ n° \_\_\_\_\_ del \_\_\_\_\_



Il sindaco

Il Responsabile del Procedimento

Il Segretario Comunale

### I PROGETTISTI:

**Capogruppo:**

*Prof. Avv. Emanuele Boscolo*  
Iscritto all'Ordine degli Avvocati  
della Provincia di Varese

*Dott.Agr. Giovanni Castelli*

Iscritto all'Ordine degli Agronomi  
della Provincia di Varese

*Dott. Arch. Giorgio De Wolf*

Iscritto all'Ordine degli Architetti,  
Pianificatori, Paesaggisti e Conservatori  
della Provincia di Varese

**Prof. Avv.  
Emanuele Boscolo**  
studio professionale  
Angera Piazzale Volta n.2  
Tel. 0331/960310  
Fax 0331/932970  
leleboscolo@libero.it

**Studio Tecnico  
Castelli S.a.s.  
di Castelli  
Giovanni & C**  
Via Monteggia, 38  
21014 - Laveno M. (Va)  
tel. 0332/651693  
info@studiotecnicocastelli.eu  
P. IVA 02426270126

### **Collaborazioni:**

Dott.Arch. Binda Davide  
Ordine degli Arch della  
Prov. di Varese

Dott.Pianificatore Territoriale  
Alessio Trevisi

2010

Piano

di Governo del Territorio

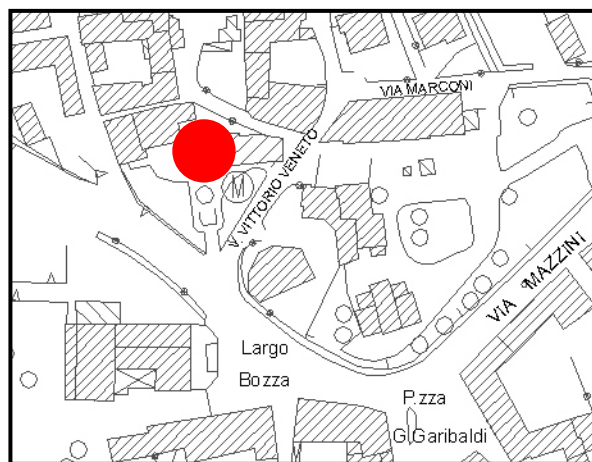
## Codice centrale 01 - Palazzo Comunale

Tipologia di servizio erogato:  Istruzione/asilo  Sanitario  Comunale  
 Parcheggi/mobilità  Verde/attrezzature sportive  Religiosi

Anno di costruzione/constituzione: Edificio di inizi '900

Descrizione del servizio erogato: Municipio - Ufficio Tecnico, Segreteria, Anagrafe, Protocollo, Tributi, Polizia municipale, Servizi sociali, Biblioteca

## Localizzazione



Località: Cadrezzate Indirizzo: Via Vittorio Veneto, 29

## Qualità - Funzionalità

Livello di qualità (236/89):  
barriere architettoniche  Accessibilità  Fruibilità  Adattabilità

Dotazione di parcheggi:  Parcheggio riservato n° posti auto = 2  
 Parcheggio nelle immediate vicinanze n° posti auto = 10 circa

# CENTRALE EROGATIVA

## Municipio

### Legenda



Individuazione centrale erogativa



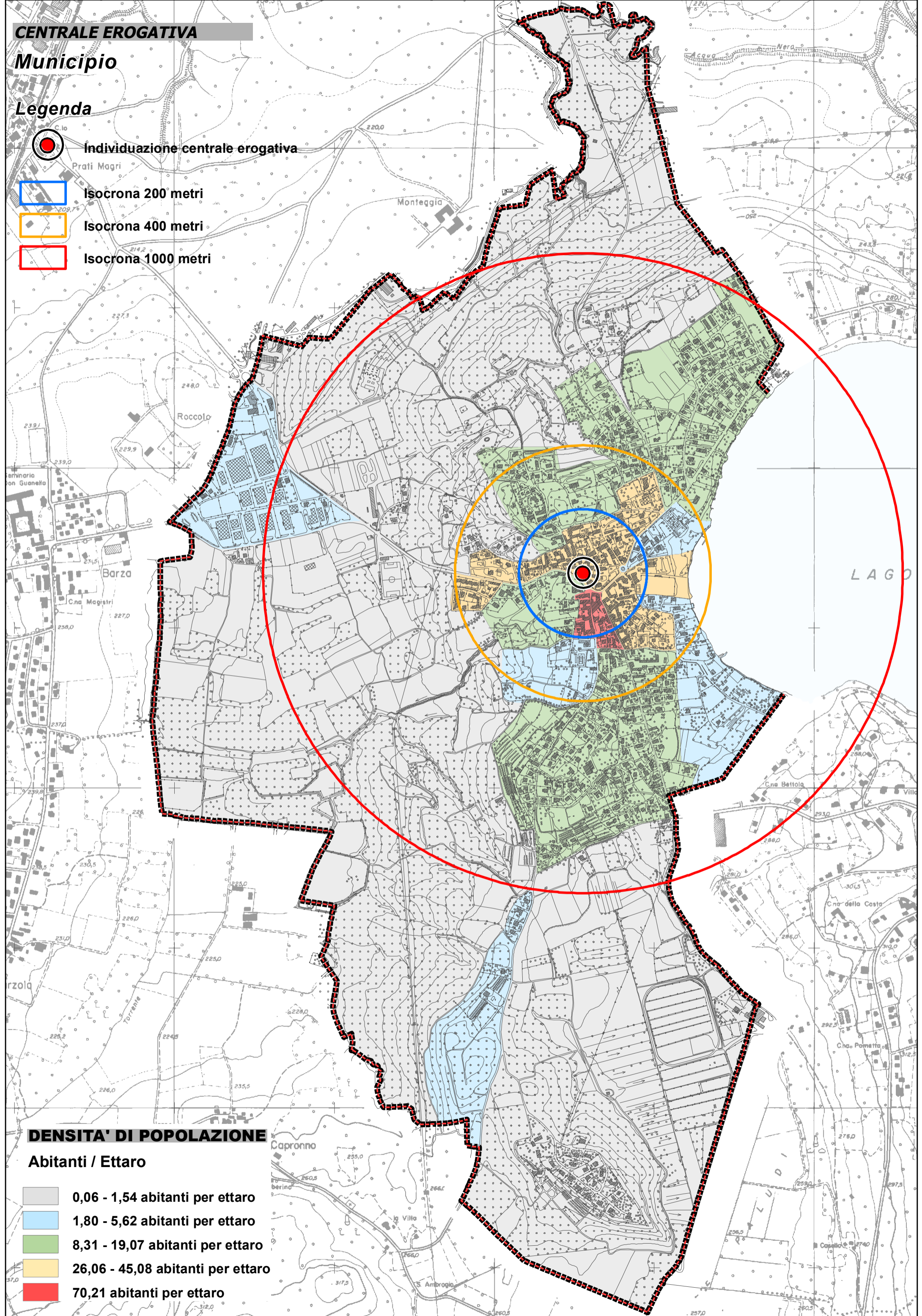
Isocrona 200 metri



Isocrona 400 metri



Isocrona 1000 metri



### DENSITA' DI POPOLAZIONE

Abitanti / Ettaro



0,06 - 1,54 abitanti per ettaro



1,80 - 5,62 abitanti per ettaro



8,31 - 19,07 abitanti per ettaro



26,06 - 45,08 abitanti per ettaro



70,21 abitanti per ettaro

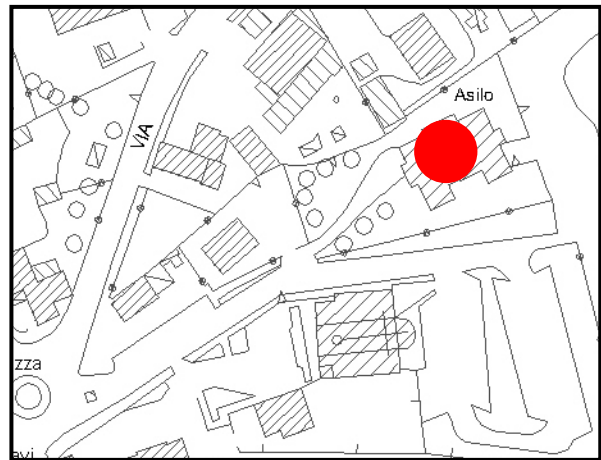
## Codice centrale 02 - Scuola Materna

Tipologia di servizio erogato:  Istruzione/asilo  Sanitario  Comunale  
 Parcheggi/mobilità  Verde/attrezzature sportive  Religiosi

Anno di costruzione/constituzione: 1980 circa

Descrizione del servizio erogato: Scuola dell' Infanzia "S.Margherita" - Attività prescolastica per la formazione ed educazione

## Localizzazione



Località: Cadrezzate Indirizzo: Piazza Davi, 206

## Qualità - Funzionalità

Livello di qualità (236/89):  
barriere architettoniche  Accessibilità  Fruibilità  Adattabilità

Dotazione di parcheggi:  Parcheggio riservato n° posti auto =  
 Parcheggio nelle immediate vicinanze n° posti auto = 54

# CENTRALE EROGATIVA

## Scuola Materna

### Legenda

 Individuazione centrale erogativa

 Isocrona 200 metri

 Isocrona 400 metri


 Isocrona 1000 metri


### DENSITA' DI POPOLAZIONE

Abitanti / Ettaro

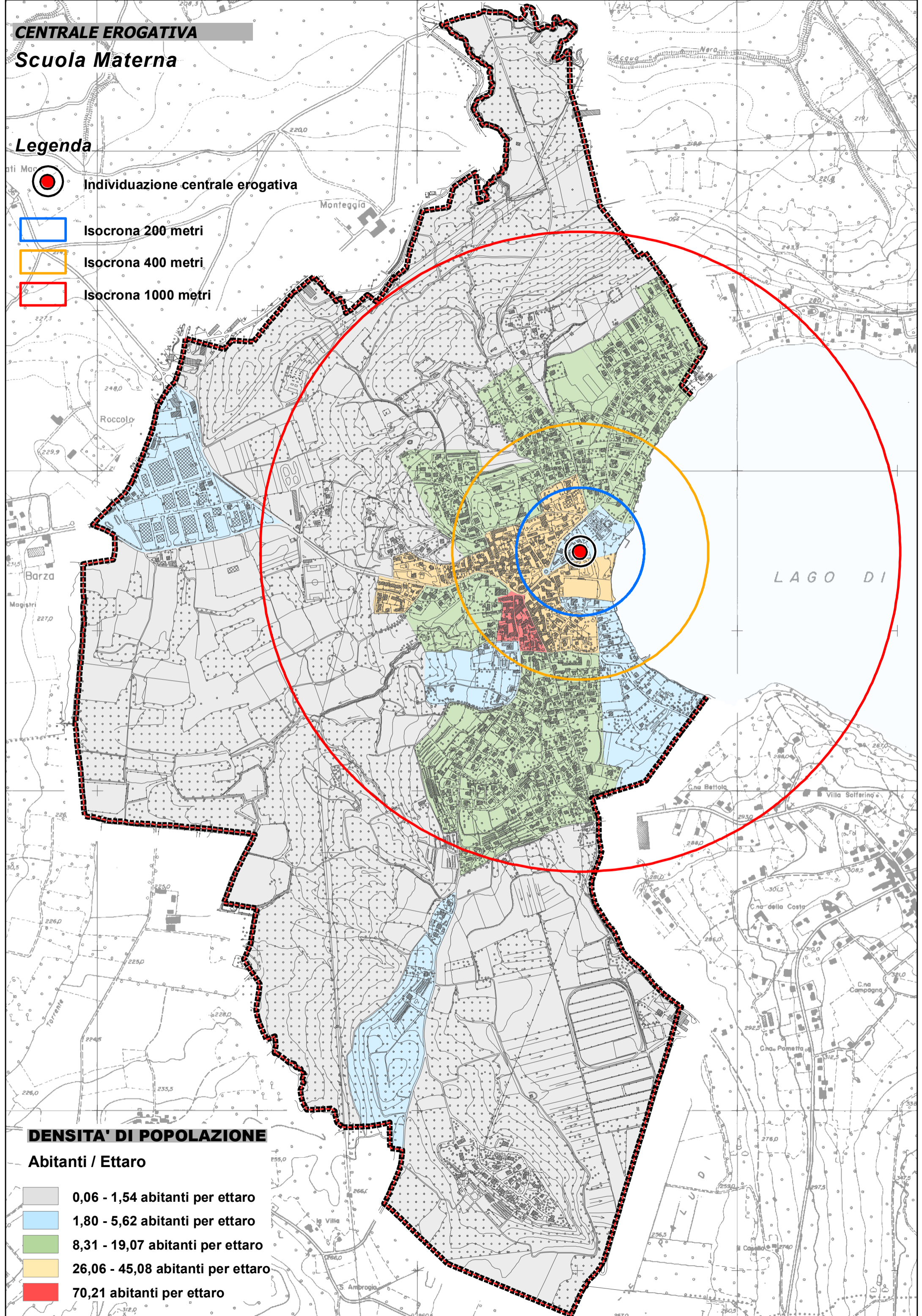
 0,06 - 1,54 abitanti per ettaro

 1,80 - 5,62 abitanti per ettaro

 8,31 - 19,07 abitanti per ettaro

 26,06 - 45,08 abitanti per ettaro

 70,21 abitanti per ettaro



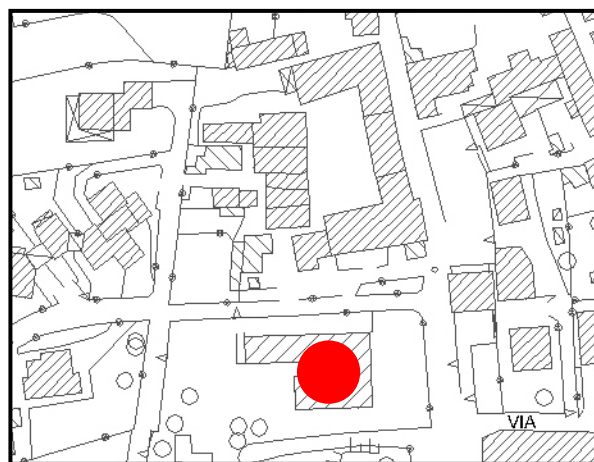
## Codice centrale 03 - Scuola Elementare

Tipologia di servizio erogato:  Istruzione/asilo  Sanitario  Comunale  
 Parcheggi/mobilità  Verde/attrezzature sportive  Religiosi

Anno di costruzione/constituzione: 1962, recentemente (2006 - 2008) l'edificio è stato ampliato

Descrizione del servizio erogato: Scuola elementare "M. Vallerini" di insegnamento pubblico

## Localizzazione



Località: Cadrezzate Indirizzo: Via Matteotti, 154

## Qualità - Funzionalità

Livello di qualità (236/89):  
barriere architettoniche

Accessibilità  Fruibilità  Adattabilità

Dotazione di parcheggi:

Parcheggio riservato n° posti auto = 10

Parcheggio nelle immediate vicinanze n° posti auto = 16

# CENTRALE EROGATIVA

## Scuola Elementare

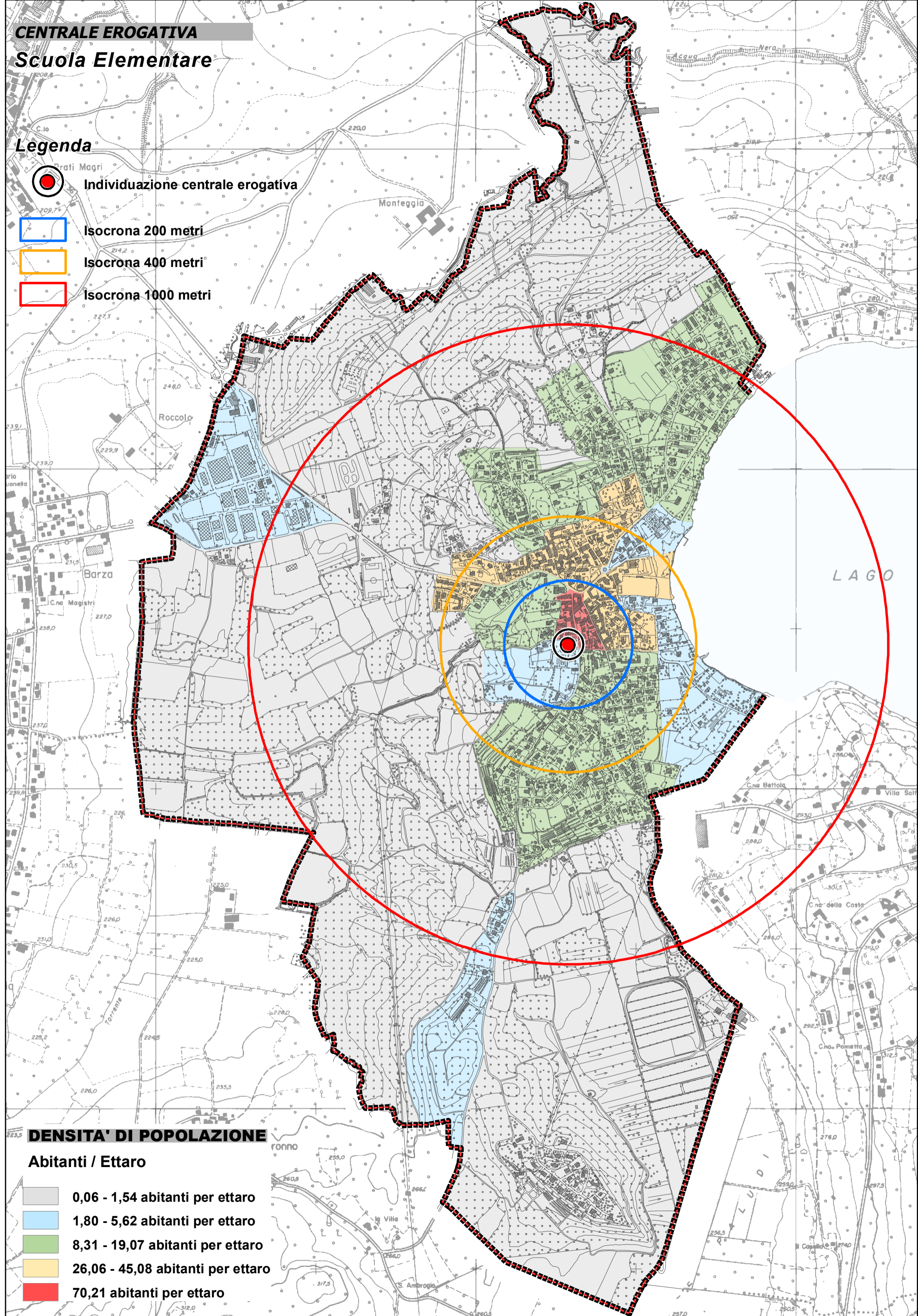
### Legenda

 Individuazione centrale erogativa

 Isocrona 200 metri

 Isocrona 400 metri


 Isocrona 1000 metri





### DENSITA' DI POPOLAZIONE

Abitanti / Ettaro

 0,06 - 1,54 abitanti per ettaro

 1,80 - 5,62 abitanti per ettaro

 8,31 - 19,07 abitanti per ettaro

 26,06 - 45,08 abitanti per ettaro

 70,21 abitanti per ettaro

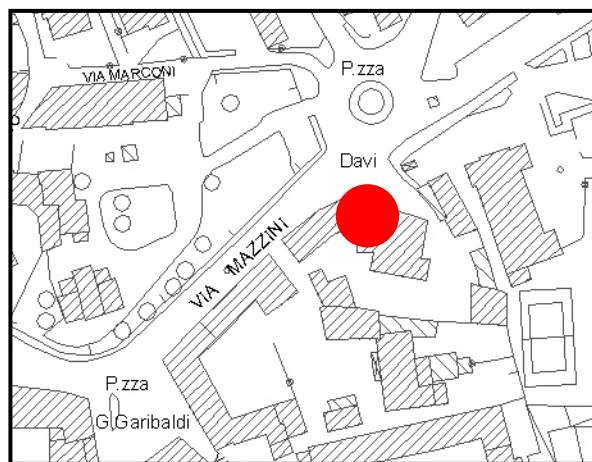
## Codice centrale 04 - Ambulatorio Medico

Tipologia di servizio erogato:  Istruzione/asilo  Sanitario  Comunale  
 Parcheggi/mobilità  Verde/attrezzature sportive  Religiosi

Anno di costruzione/constituzione: Ristrutturato nel 2005

Descrizione del servizio erogato: Ambulatorio medico di base e specialistico

## Localizzazione



Località: Cadrezzate Indirizzo: Via Mazzini, 25

## Qualità - Funzionalità

Livello di qualità (236/89):  
barriere architettoniche  Accessibilità  Fruibilità  Adattabilità

Dotazione di parcheggi:  Parcheggio riservato n° posti auto = 5  
 Parcheggio nelle immediate vicinanze n° posti auto = 12 circa



# CENTRALE EROGATIVA

## Ambulatorio

### Legenda



Individuazione centrale erogativa



Isocrona 200 metri



Isocrona 400 metri



Isocrona 1000 metri

### DENSITA' DI POPOLAZIONE

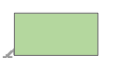
Abitanti / Ettaro



0,06 - 1,54 abitanti per ettaro



1,80 - 5,62 abitanti per ettaro



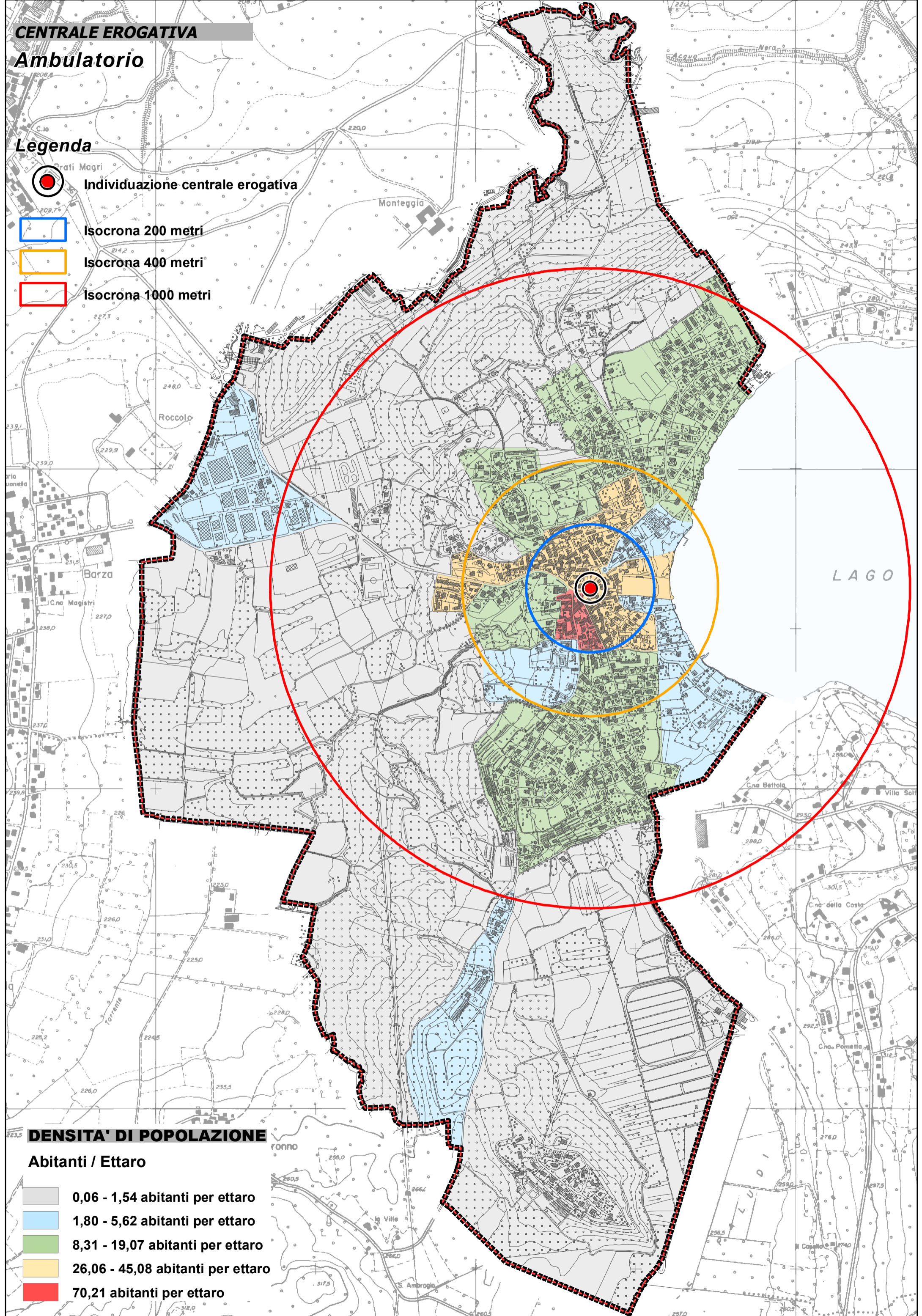
8,31 - 19,07 abitanti per ettaro



26,06 - 45,08 abitanti per ettaro



70,21 abitanti per ettaro

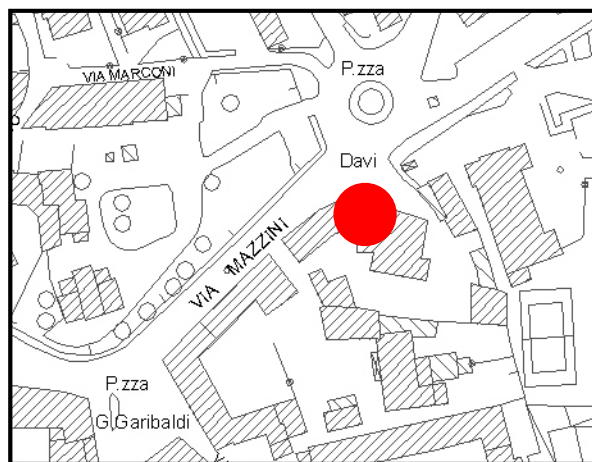


Tipologia di servizio erogato:  Istruzione/asilo  Sanitario  Comunale  
 Parcheggi/mobilità  Verde/attrezzature sportive  Religiosi

Anno di costruzione/constituzione: Edificio ristrutturato nel 2005

Descrizione del servizio erogato: Distribuzione e preparazione dei prodotti farmaceutici

## Localizzazione



Località: Cadrezzate

Indirizzo: Via Matteotti, 17

## Qualità - Funzionalità

Livello di qualità (236/89):  
barriere architettoniche

Accessibilità  Fruibilità  Adattabilità

Dotazione di parcheggi:

Parcheggio riservato n° posti auto = 5

Parcheggio nelle immediate vicinanze n° posti auto = 12

# CENTRALE EROGATIVA

## Farmacia

### Legenda



Individuazione centrale erogativa



Isocrona 200 metri



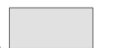
Isocrona 400 metri



Isocrona 1000 metri

### DENSITA' DI POPOLAZIONE

Abitanti / Ettaro



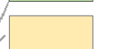
0,06 - 1,54 abitanti per ettaro



1,80 - 5,62 abitanti per ettaro



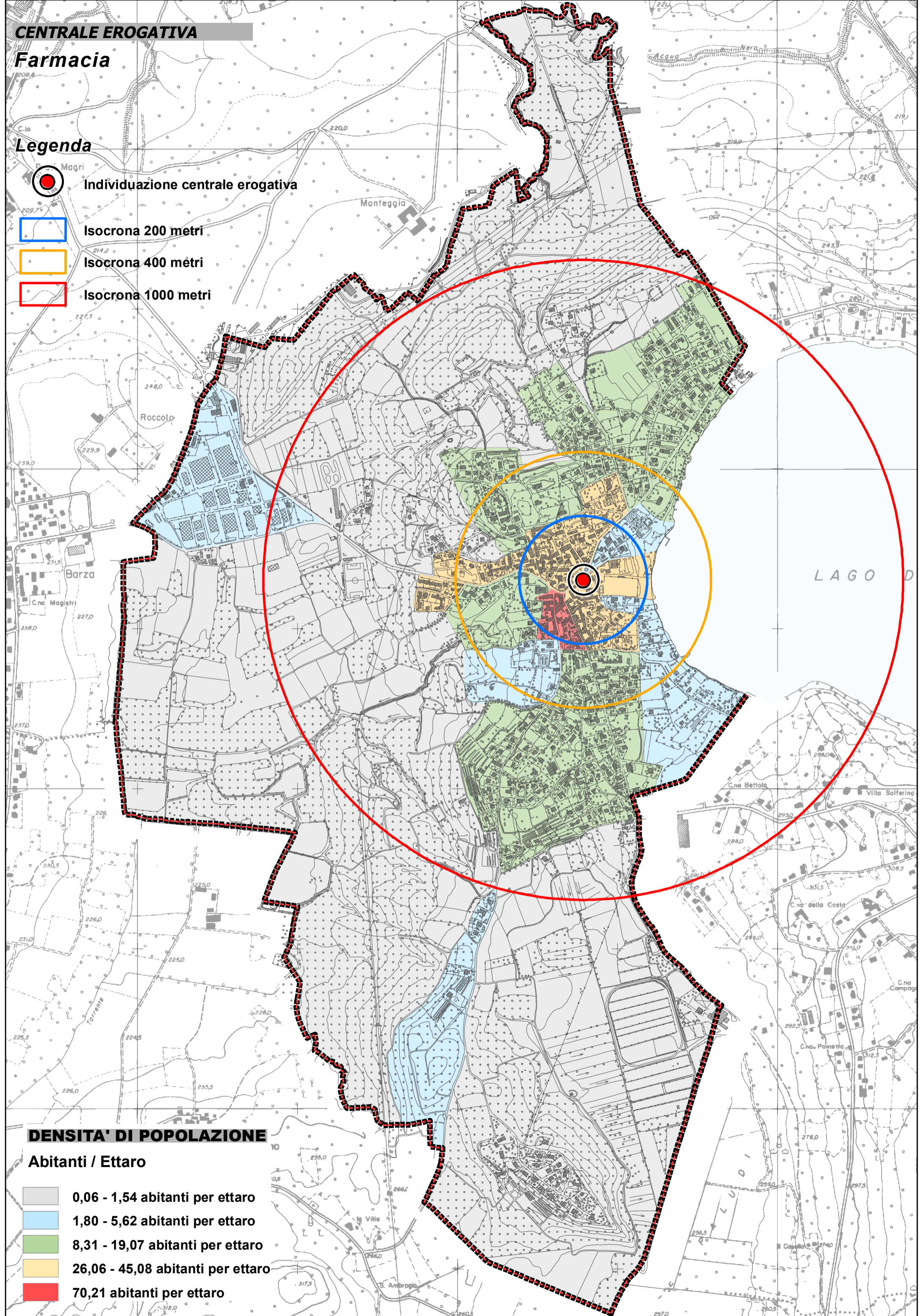
8,31 - 19,07 abitanti per ettaro



26,06 - 45,08 abitanti per ettaro



70,21 abitanti per ettaro



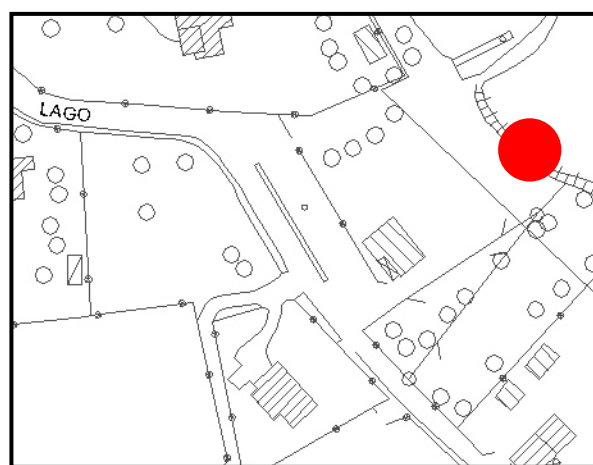
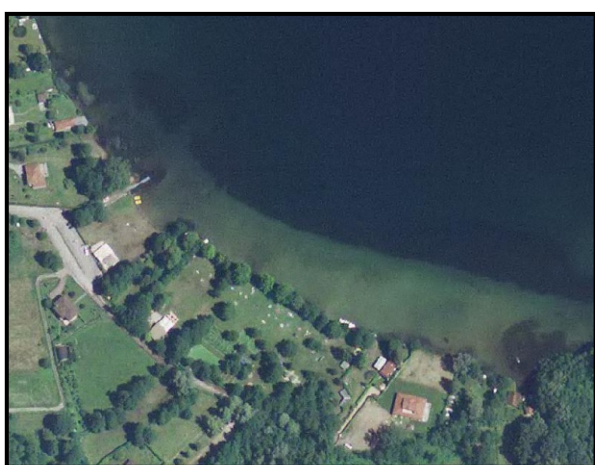
## Codice centrale 06 - Spiaggia Comunale

Tipologia di servizio erogato:  Istruzione/asilo  Sanitario  Comunale  
 Parcheggi/mobilità  Verde/attrezzature sportive  Religiosi

Anno di costruzione/constituzione: -

Descrizione del servizio erogato: Spiaggia pubblica per attività ricreative e sportive lacuali, per manifestazioni, tempo libero - svago

## Localizzazione



Località: Cadrezzate Indirizzo: Via al lago, 283

## Qualità - Funzionalità

Livello di qualità (236/89):  
barriere architettoniche  Accessibilità  Fruibilità  Adattabilità

Dotazione di parcheggi:  Parcheggio riservato n° posti auto = 4  
 Parcheggio nelle immediate vicinanze n° posti auto = 80

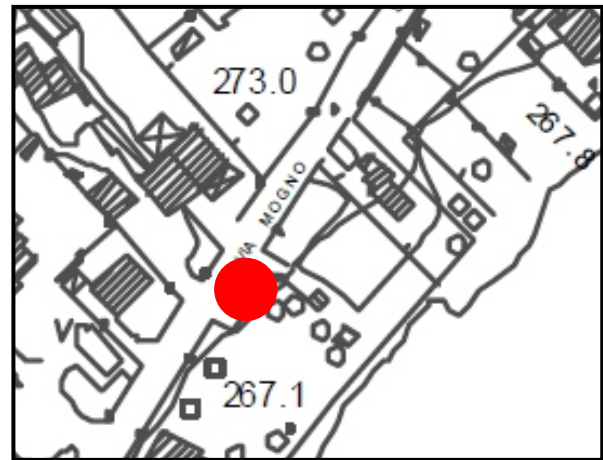
## Codice centrale 06b - Spiaggia "La Playa"

Tipologia di servizio erogato:  Istruzione/asilo  Sanitario  Comunale  
 Parcheggi/mobilità  Verde/attrezzature sportive  Religiosi

Anno di costruzione/constituzione: -

Descrizione del servizio erogato: Spiaggia "La Playa" per attività ricreative e sportive, noleggio pedalò, beach volley

## Localizzazione



Località: Mogno      Indirizzo: Via Mogno

## Qualità - Funzionalità

Livello di qualità (236/89):  
barriere architettoniche  Accessibilità  Fruibilità  Adattabilità

Dotazione di parcheggi:  Parcheggio riservato n° posti auto = .....  
 Parcheggio nelle immediate vicinanze n° posti auto = 15 circa

# CENTRALE EROGATIVA

## Spiagge

### Legenda



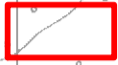
Individuazione centrale erogativa



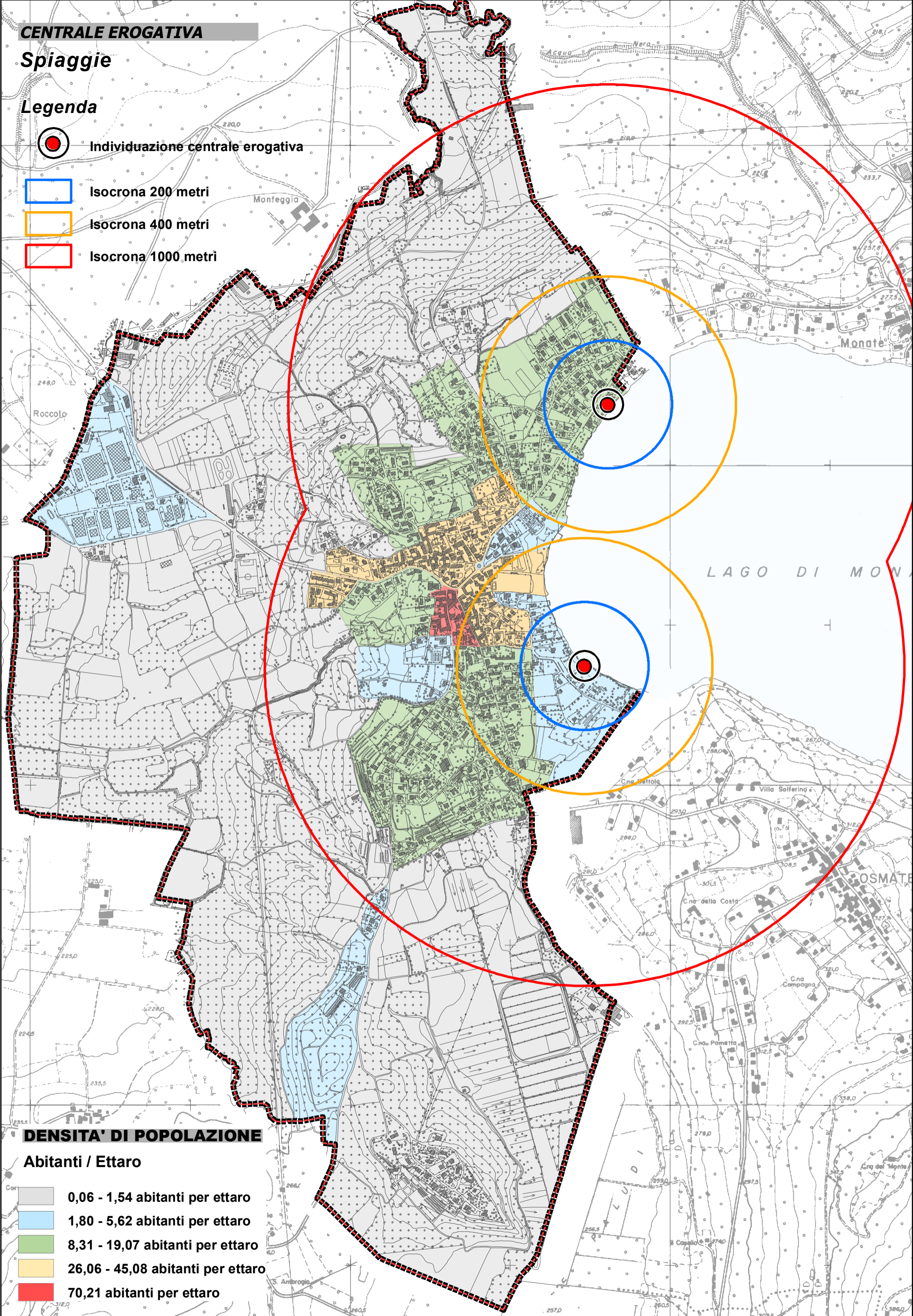
Isocrona 200 metri



Isocrona 400 metri



Isocrona 1000 metri



### DENSITA' DI POPOLAZIONE

Abitanti / Ettaro

0,06 - 1,54 abitanti per ettaro

1,80 - 5,62 abitanti per ettaro

8,31 - 19,07 abitanti per ettaro

26,06 - 45,08 abitanti per ettaro

70,21 abitanti per ettaro

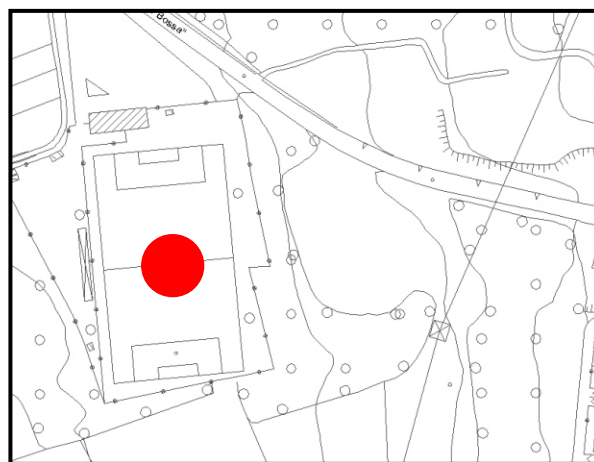
## Codice centrale 07a - Attrezzature sportive - Campo da calcio comunale

Tipologia di servizio erogato:  Istruzione/asilo  Sanitario  Comunale  
 Parcheggi/mobilità  Verde/attrezzature sportive  Religiosi

Anno di costruzione/constituzione: 1990

Descrizione del servizio erogato: Campo da Calcio Comunale

### Localizzazione



Località: Cadrezzate

Indirizzo :Via Vallerini

### Qualità - Funzionalità

Livello di qualità (236/89):  
barriere architettoniche  Accessibilità  Fruibilità  Adattabilità

Dotazione di parcheggi:  Parcheggio riservato n° posti auto = 10  
 Parcheggio nelle immediate vicinanze n° posti auto = 100

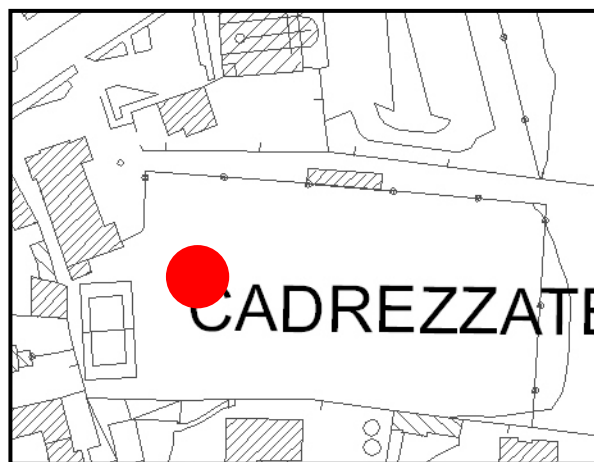
## Codice centrale 07b - Attrezzature sportive - Campo da calcio oratoriale

Tipologia di servizio erogato:  Istruzione/asilo  Sanitario  Comunale  
 Parcheggi/mobilità  Verde/attrezzature sportive  Religiosi

Anno di costruzione/constituzione: 1960

Descrizione del servizio erogato: Campo sportivo per il giuoco del calcio

### Localizzazione



Località: Cadrezzate

Indirizzo : Piazza Davi, 33

### Qualità - Funzionalità

Livello di qualità (236/89):  
barriere architettoniche  Accessibilità  Fruibilità  Adattabilità

Dotazione di parcheggi:  Parcheggio riservato n° posti auto = 2  
 Parcheggio nelle immediate vicinanze n° posti auto = 10 .



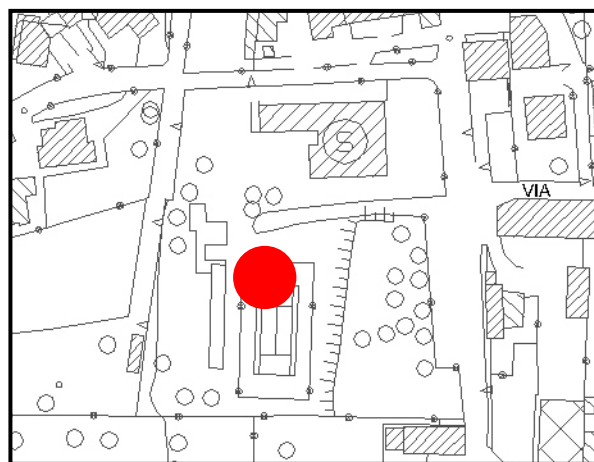
## Codice centrale 07c - Attrezzature sportive - Campo da calcetto a 5

Tipologia di servizio erogato:  Istruzione/asilo  Sanitario  Comunale  
 Parcheggi/mobilità  Verde/attrezzature sportive  Religiosi

Anno di costruzione/constituzione: 2009

Descrizione del servizio erogato: Campo da calcio a 5 in sintetico

### Localizzazione



Località: Cadrezzate

Indirizzo :Via Matteotti

### Qualità - Funzionalità

Livello di qualità (236/89):  
barriere architettoniche  Accessibilità  Fruibilità  Adattabilità

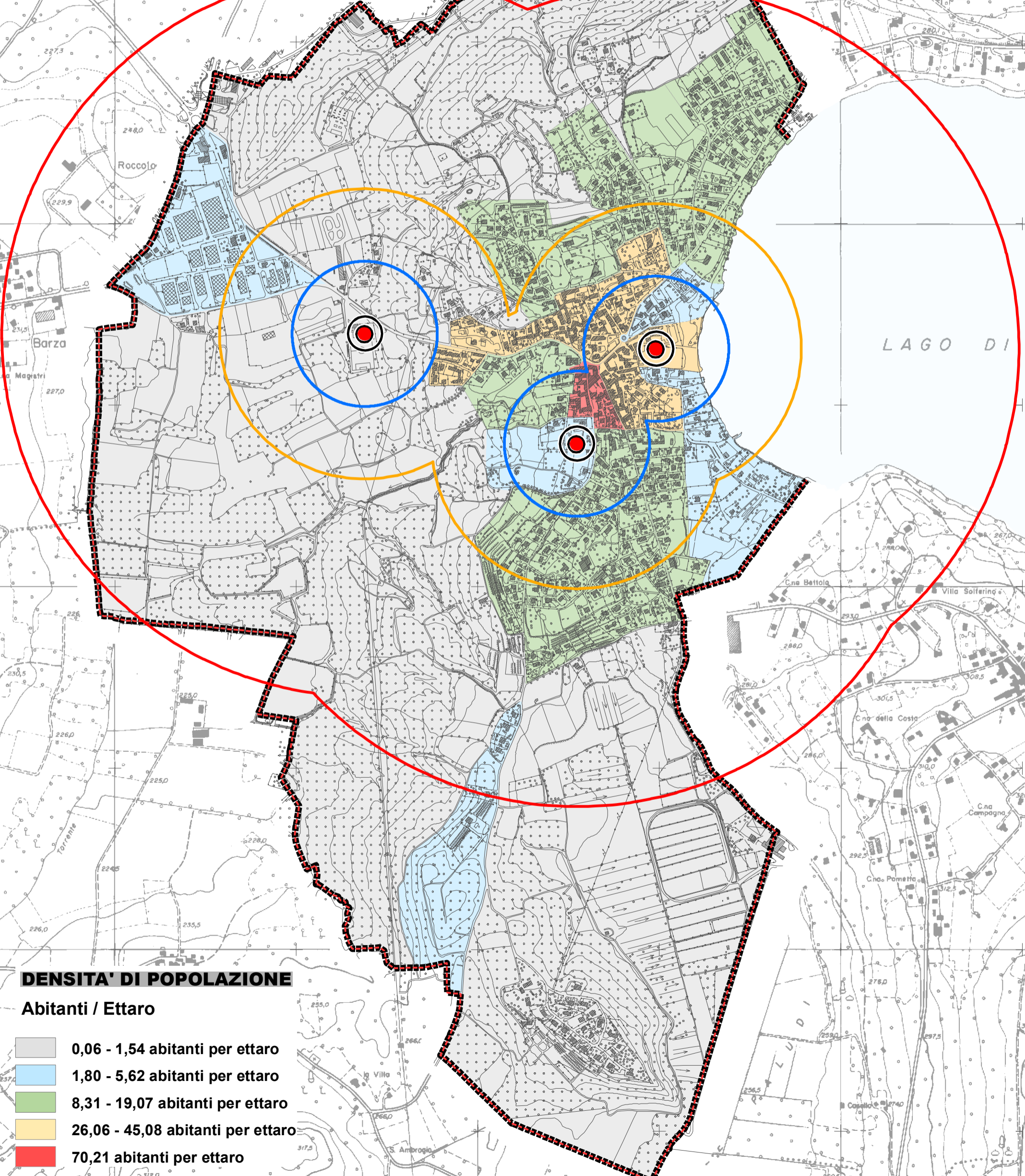
Dotazione di parcheggi:  Parcheggio riservato n° posti auto = 5  
 Parcheggio nelle immediate vicinanze n° posti auto = 13

# CENTRALE EROGATIVA

## Aree per lo sport


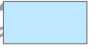

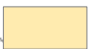

### Legenda

-  Individuazione centrale erogativa
-  Isocrona 200 metri
-  Isocrona 400 metri
-  Isocrona 1000 metri



### DENSITA' DI POPOLAZIONE

#### Abitanti / Ettaro

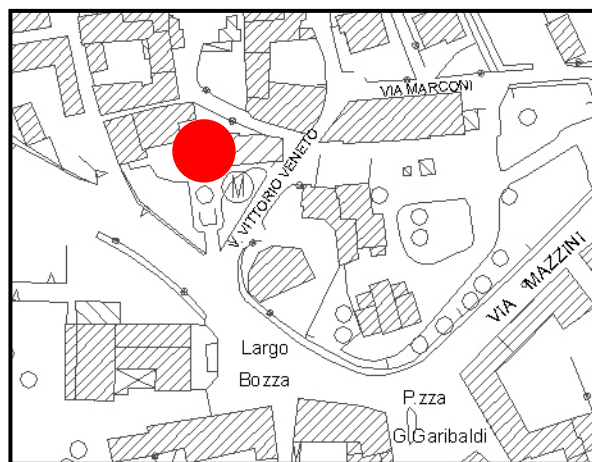
-  0,06 - 1,54 abitanti per ettaro
-  1,80 - 5,62 abitanti per ettaro
-  8,31 - 19,07 abitanti per ettaro
-  26,06 - 45,08 abitanti per ettaro
-  70,21 abitanti per ettaro

Tipologia di servizio erogato:  Istruzione/asilo  Sanitario  Comunale  
 Parcheggi/mobilità  Verde/attrezzature sportive  Religiosi

Anno di costruzione/constituzione: Edificio di inizi '900, funzione insediata nel 2010

Descrizione del servizio erogato: Culturale

## Localizzazione



Località: Cadrezzate Indirizzo: Via Vittorio Veneto, 29

## Qualità - Funzionalità

Livello di qualità (236/89):  
barriere architettoniche  Accessibilità  Fruibilità  Adattabilità

Dotazione di parcheggi:  Parcheggio riservato n° posti auto = 2  
 Parcheggio nelle immediate vicinanze n° posti auto = 10 circa

# CENTRALE EROGATIVA

## Biblioteca

### Legenda

 Individuazione centrale erogativa

 Isocrona 200 metri

 Isocrona 400 metri


 Isocrona 1000 metri

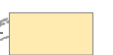
### DENSITA' DI POPOLAZIONE

Abitanti / Ettaro

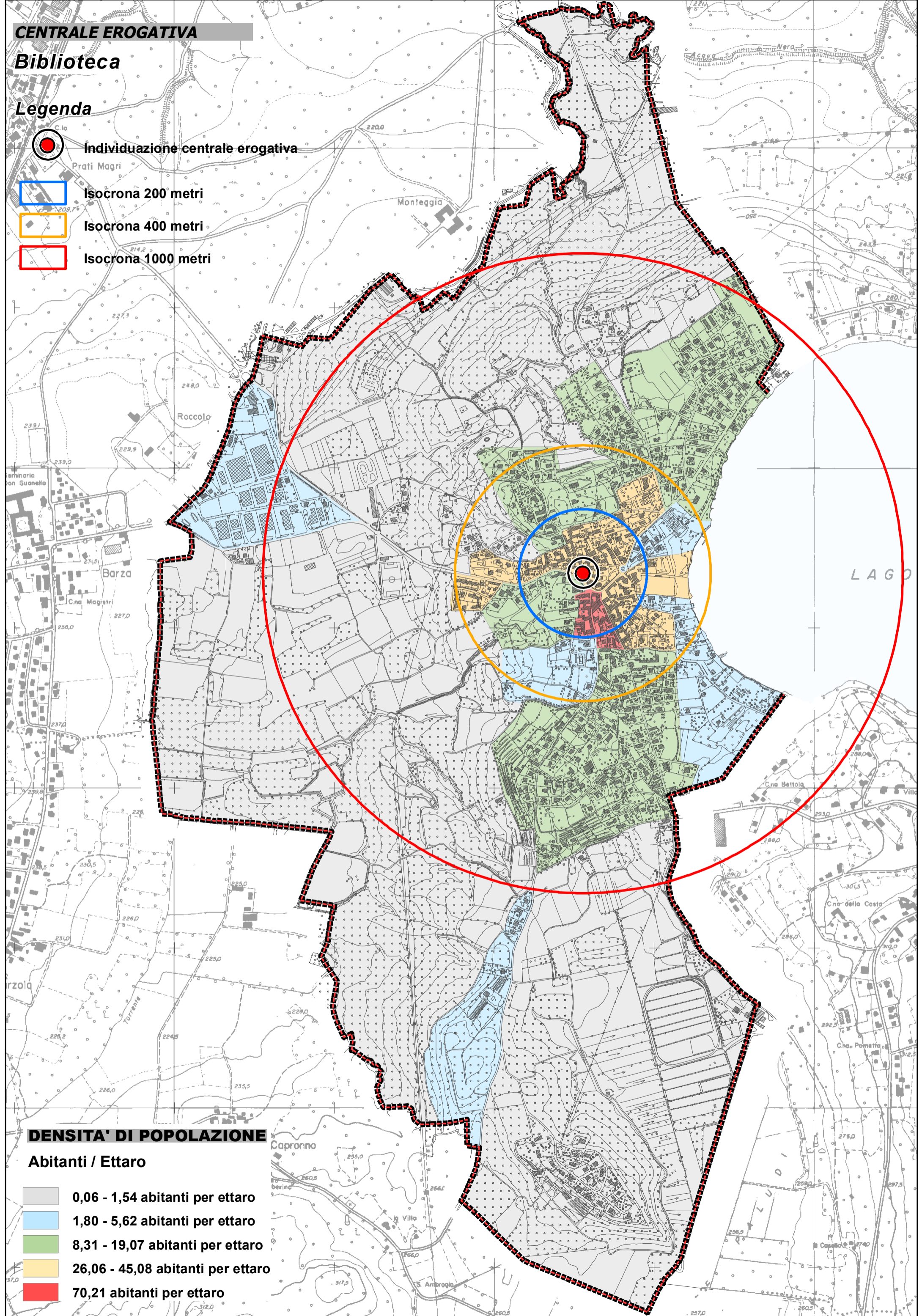
 0,06 - 1,54 abitanti per ettaro

 1,80 - 5,62 abitanti per ettaro

 8,31 - 19,07 abitanti per ettaro

 26,06 - 45,08 abitanti per ettaro

 70,21 abitanti per ettaro



## Codice centrale 09a -Parco pubblico "sponda lacuale"

Tipologia di servizio erogato:  Istruzione/asilo  Sanitario  Comunale  
 Parcheggi/mobilità  Verde/attrezzature sportive  Religiosi

Anno di costruzione/constituzione: Attualmente in fase di ampliamento, potenziamento della fruibilità

Descrizione del servizio erogato: Verde pubblico attrezzato, fruibilità dello spazio pubblico da parte dei cittadini spazio di incontro, gioco per i più piccoli .

## Localizzazione



Località: Cadrezzate

Indirizzo: Via Rimembranze

## Qualità - Funzionalità

Livello di qualità (236/89):  
barriere architettoniche

Accessibilità  Fruibilità  Adattabilità

Dotazione di parcheggi:

Parcheggio riservato n° posti auto = 6

Parcheggio nelle immediate vicinanze n° posti auto = 12

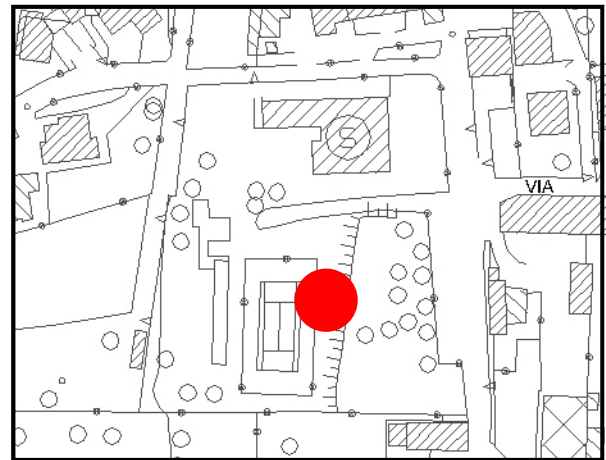
## Codice centrale 09b -Parco pubblico "Via Matteotti"

Tipologia di servizio erogato:  Istruzione/asilo  Sanitario  Comunale  
 Parcheggi/mobilità  Verde/attrezzature sportive  Religiosi

Anno di costruzione/constituzione: Attualmente in fase di ampliamento, potenziamento della fruibilità

Descrizione del servizio erogato: Verde pubblico attrezzato, fruibilità dello spazio pubblico da parte dei cittadini spazio di incontro, gioco per i più piccoli .

## Localizzazione



Località: Monvalle

Indirizzo: Via Matteotti

## Qualità - Funzionalità

Livello di qualità (236/89):  
barriere architettoniche  Accessibilità  Fruibilità  Adattabilità

Dotazione di parcheggi:  Parcheggio riservato n° posti auto \_\_\_\_\_  
 Parcheggio nelle immediate vicinanze n° posti auto : 16

# CENTRALE EROGATIVA

## Aree adibite a verde pubblico attrezzato

### Legenda

 Individuazione centrale erogativa

 Isocrona 200 metri


 Isocrona 400 metri

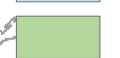
 Isocrona 1000 metri

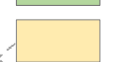
### DENSITA' DI POPOLAZIONE

Abitanti / Ettaro

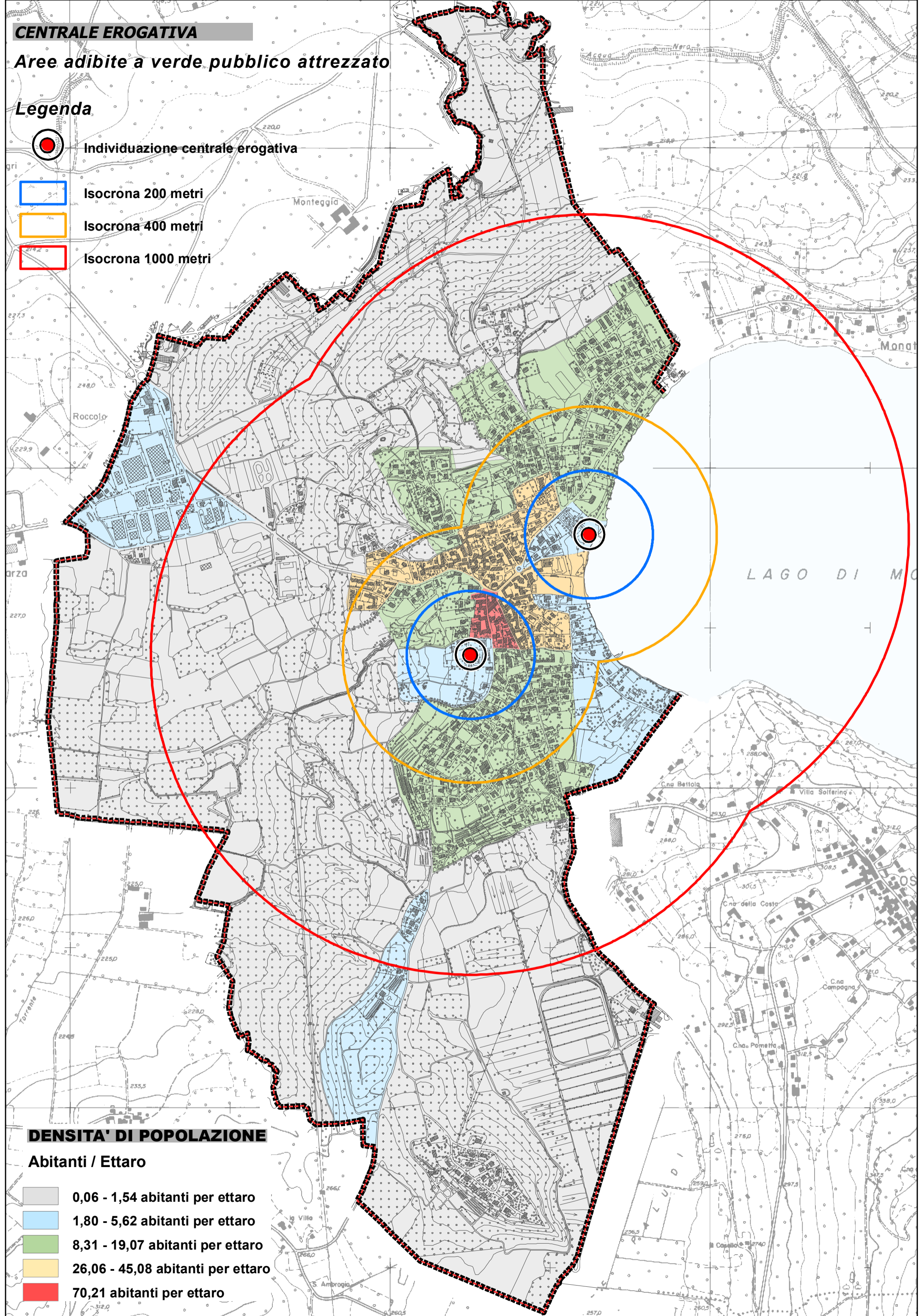
 0,06 - 1,54 abitanti per ettaro

 1,80 - 5,62 abitanti per ettaro

 8,31 - 19,07 abitanti per ettaro

 26,06 - 45,08 abitanti per ettaro

 70,21 abitanti per ettaro



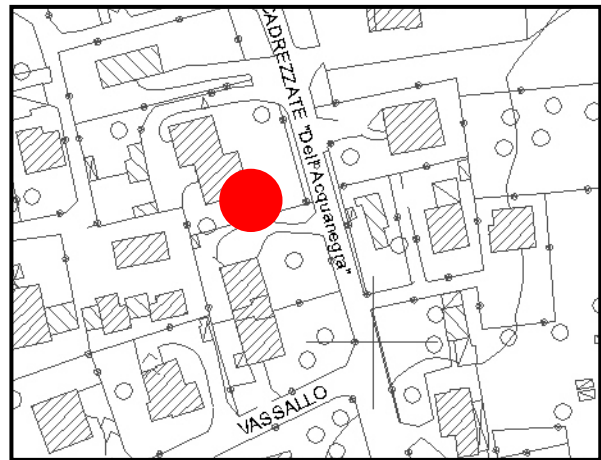
## Codice centrale 10 - Sede ProLoco

Tipologia di servizio erogato:  Istruzione/asilo  Sanitario  Comunale  
 Parcheggi/mobilità  Verde/attrezzature sportive  Religiosi

Anno di costruzione/constituzione: .....

Descrizione del servizio erogato: attività che svolgono afferiscono a diverse sfere d'intervento turistico, sociale, culturale e sportivo

## Localizzazione



Località: Mogno

Indirizzo: Via Brebbia, 211

## Qualità - Funzionalità

Livello di qualità (236/89):  
barriere architettoniche  Accessibilità  Fruibilità  Adattabilità

Dotazione di parcheggi:  Parcheggio riservato n° posti auto = 10  
 Parcheggio nelle immediate vicinanze n° posti auto =



# CENTRALE EROGATIVA

ProLoco

## Legenda



Individuazione centrale erogativa



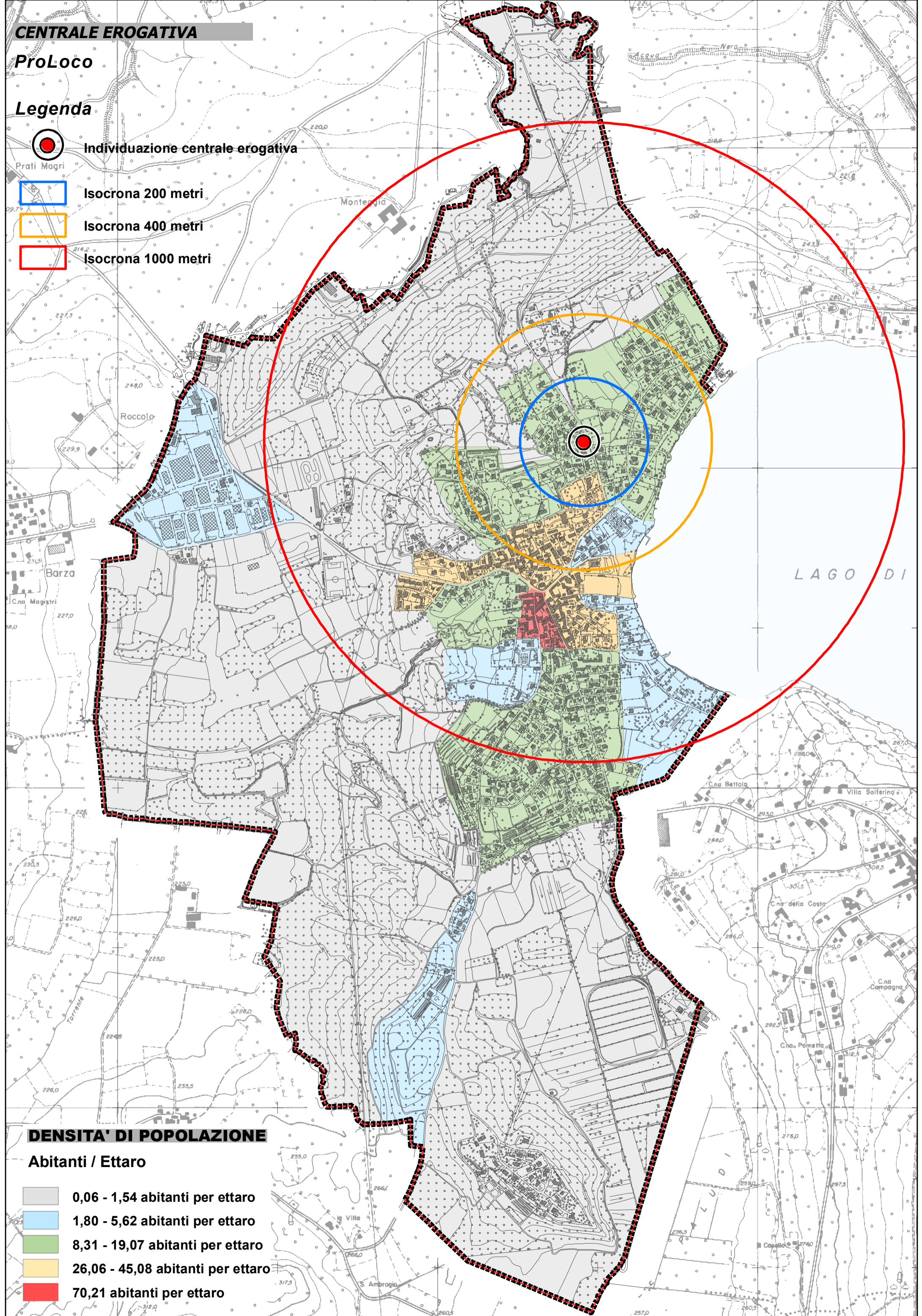
Isocrona 200 metri



Isocrona 400 metri



Isocrona 1000 metri



## DENSITA' DI POPOLAZIONE

Abitanti / Ettaro



0,06 - 1,54 abitanti per ettaro



1,80 - 5,62 abitanti per ettaro



8,31 - 19,07 abitanti per ettaro



26,06 - 45,08 abitanti per ettaro



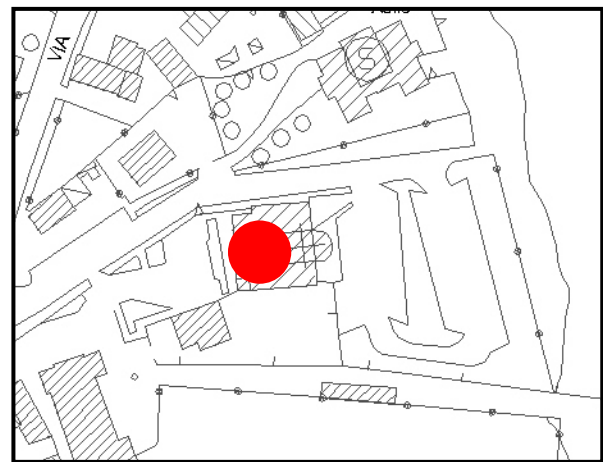
70,21 abitanti per ettaro

Tipologia di servizio erogato:  Istruzione/asilo  Sanitario  Comunale  
 Parcheggi/mobilità  Verde/attrezzature sportive  Religiosi

Anno di costruzione/constituzione: Chiesa di S. Maria, 1200 successivamente ristrutturata (ultimo 2004)

Descrizione del servizio erogato: Religioso, funzione pubblica della S. Messa

### Localizzazione



Località: Cadrezzate

Indirizzo: Piazza Davi

### Qualità - Funzionalità

Livello di qualità (236/89):  
barriere architettoniche  Accessibilità  Fruibilità  Adattabilità

Dotazione di parcheggi:  Parcheggio riservato n° posti auto = .....  
 Parcheggio nelle immediate vicinanze n° posti auto = 64

# CENTRALE EROGATIVA

Parrocchia

## Legenda



Individuazione centrale erogativa



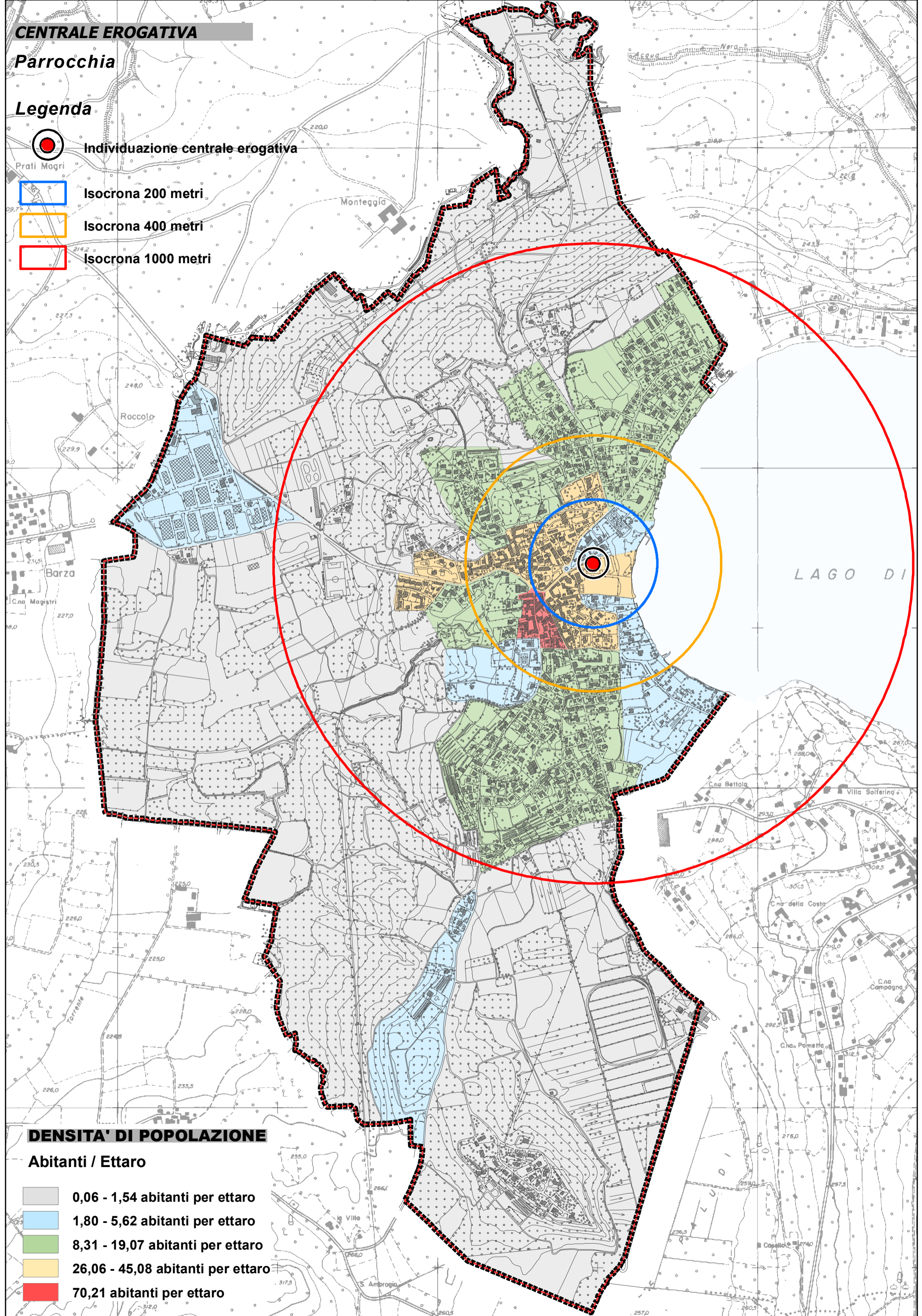
Isocrona 200 metri



Isocrona 400 metri



Isocrona 1000 metri



## DENSITA' DI POPOLAZIONE

Abitanti / Ettaro



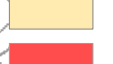
0,06 - 1,54 abitanti per ettaro



1,80 - 5,62 abitanti per ettaro



8,31 - 19,07 abitanti per ettaro



26,06 - 45,08 abitanti per ettaro



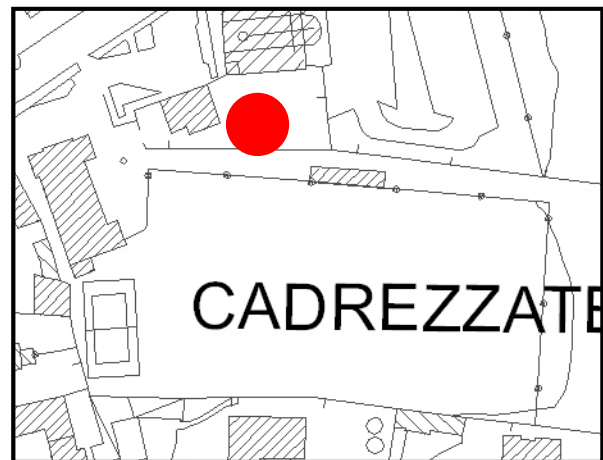
70,21 abitanti per ettaro

Tipologia di servizio erogato:  Istruzione/asilo  Sanitario  Comunale  
 Parcheggi/mobilità  Verde/attrezzature sportive  Religiosi

Anno di costruzione/constituzione: \_\_\_\_\_

Descrizione del servizio erogato: Attività di aggregazione giovanile, educazione alla cultura "cristiana"

### Localizzazione



Località: Cadrezzate

Indirizzo: Piazza Davi, 33

### Qualità - Funzionalità

Livello di qualità (236/89):  
barriere architettoniche  Accessibilità  Fruibilità  Adattabilità

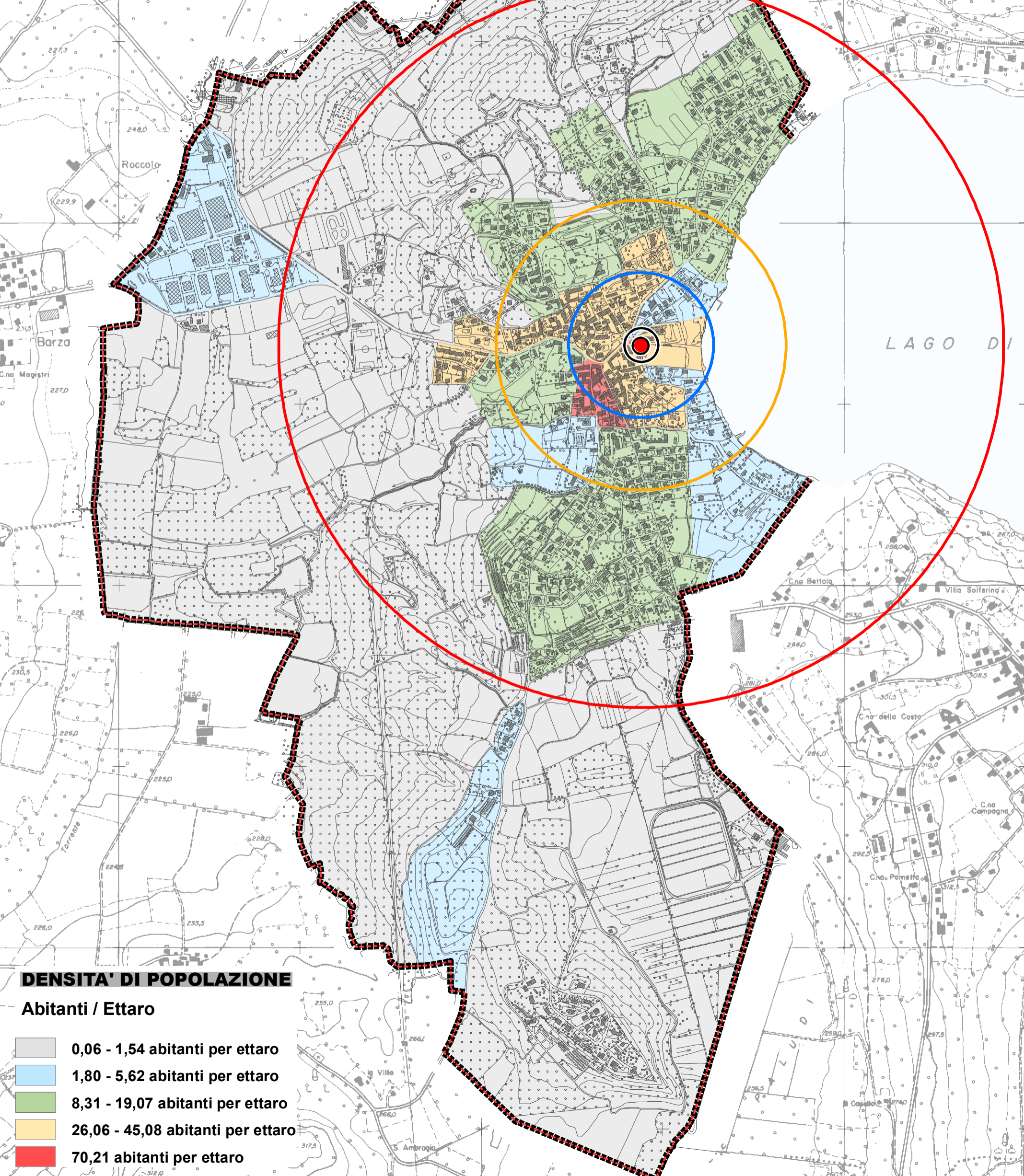
Dotazione di parcheggi:  Parcheggio riservato n° posti auto = .....  
 Parcheggio nelle immediate vicinanze n° posti auto = 10

# CENTRALE EROGATIVA

## Oratorio



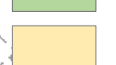


### Legenda

-  Individuazione centrale erogativa
-  Isocrona 200 metri
-  Isocrona 400 metri
-  Isocrona 1000 metri



### DENSITA' DI POPOLAZIONE

Abitanti / Ettaro

-  0,06 - 1,54 abitanti per ettaro
-  1,80 - 5,62 abitanti per ettaro
-  8,31 - 19,07 abitanti per ettaro
-  26,06 - 45,08 abitanti per ettaro
-  70,21 abitanti per ettaro

## Codice centrale 13 - Ufficio Postale

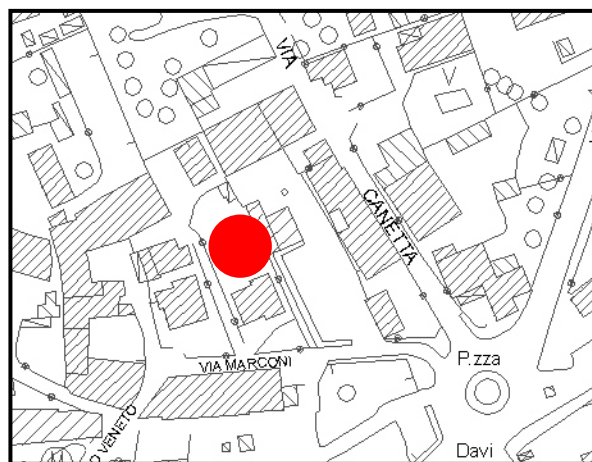
Tipologia di servizio erogato:  Istruzione/asilo  Sanitario  Comunale

Parcheggi/mobilità  Verde/attrezzature sportive  Religiosi

Anno di costruzione/constituzione: 2002

Descrizione del servizio erogato: Ufficio postale

## Localizzazione



Località: Monvalle

Indirizzo: Via Marconi, 16/1

## Qualità - Funzionalità

Livello di qualità (236/89):  
barriere architettoniche

Accessibilità

Fruibilità

Adattabilità

Dotazione di parcheggi:

Parcheggio riservato n° posti auto = 2

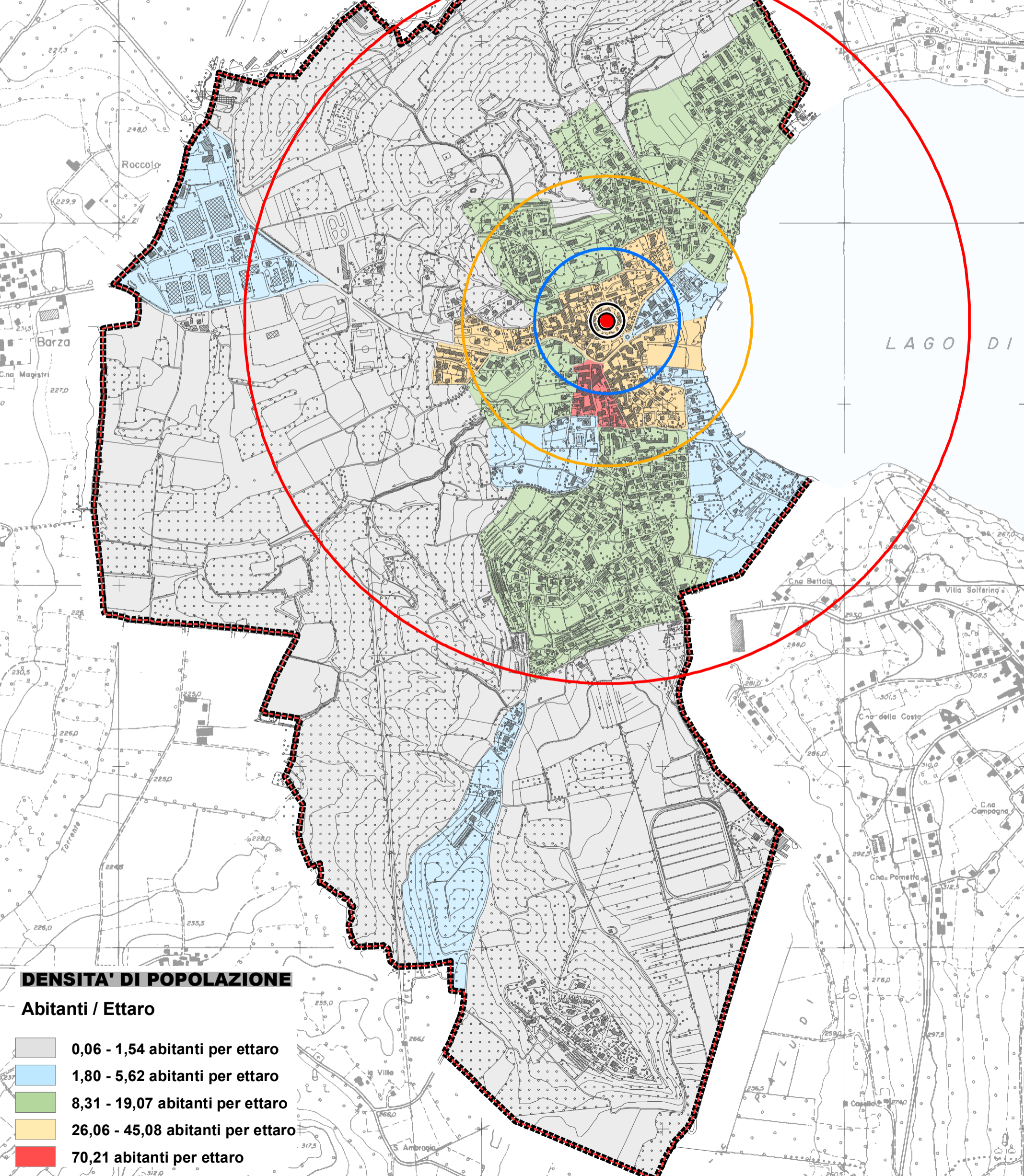
Parcheggio nelle immediate vicinanze n° posti auto = 8

# CENTRALE EROGATIVA

Ufficio postale


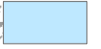

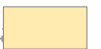

## Legenda

-  Individuazione centrale erogativa
-  Isocrona 200 metri
-  Isocrona 400 metri
-  Isocrona 1000 metri



## DENSITA' DI POPOLAZIONE

Abitanti / Ettaro

-  0,06 - 1,54 abitanti per ettaro
-  1,80 - 5,62 abitanti per ettaro
-  8,31 - 19,07 abitanti per ettaro
-  26,06 - 45,08 abitanti per ettaro
-  70,21 abitanti per ettaro

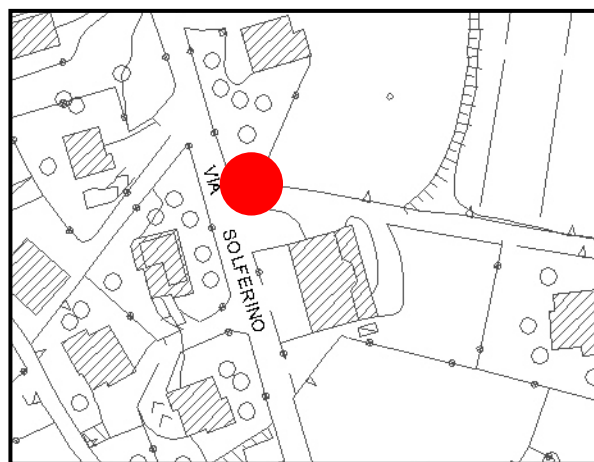
## Codice centrale 14a - Fermata TPL "Via Solferino"

Tipologia di servizio erogato:  Istruzione/asilo  Sanitario  Comunale  
 Parcheggi/mobilità  Verde/attrezzature sportive  Religiosi

Anno di costruzione/constituzione: /

Descrizione del servizio erogato: Fermata del Trasporto Pubblico Locale

### Localizzazione



Località: Cadrezzate

Indirizzo: Via Solferino

### Qualità - Funzionalità

Livello di qualità :  Fermata semplice  Fermata con pannello  Pensilina

Dotazione di parcheggi:  Parcheggio riservato n° posti auto \_\_\_\_\_  
 Parcheggio nelle immediate vicinanze n° posti auto \_\_\_\_\_

### Linea di Servizio

N16 : Travedona - Ispra - Sesto Calende

N21 : Travedona - Varese - osmate

N22 : Travedona - Osmate - Ispra - Angera



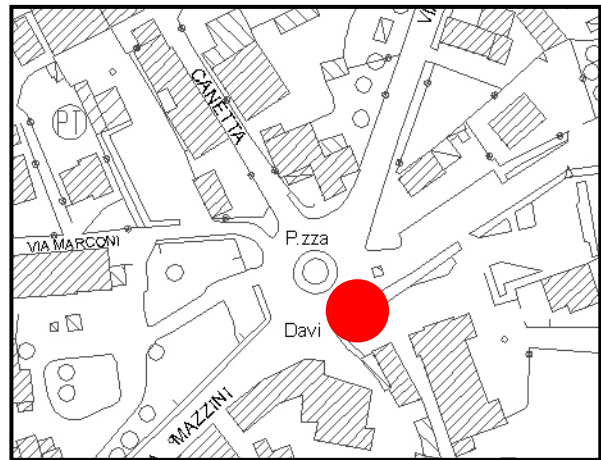
## Codice centrale 14b - Fermata TPL "Piazza Davi"

Tipologia di servizio erogato:  Istruzione/asilo  Sanitario  Comunale  
 Parcheggi/mobilità  Verde/attrezzature sportive  Religiosi

Anno di costruzione/constituzione: /

Descrizione del servizio erogato: Fermata del Trasporto Pubblico Locale

### Localizzazione



Località: Cadrezzate

Indirizzo: Piazza Davi

### Qualità - Funzionalità

Livello di qualità :  Fermata semplice  Fermata con pannello  Pensilina

Dotazione di parcheggi:  Parcheggio riservato n° posti auto \_\_\_\_\_  
 Parcheggio nelle immediate vicinanze n° posti auto \_\_\_\_\_

### Linea di Servizio

N16 : Travedona - Ispra - Sesto Calende

N21 : Travedona - Varese - osmate

N22 : Travedona - Osmate - Ispra - Angera

N26 : Cittiglio - Travedona

## Codice centrale 14c - Fermata TPL "Via Mogno"

Tipologia di servizio erogato:  Istruzione/asilo  Sanitario  Comunale  
 Parcheggi/mobilità  Verde/attrezzature sportive  Religiosi

Anno di costruzione/constituzione: /

Descrizione del servizio erogato: Fermata del Trasporto Pubblico Locale

### Localizzazione



Località: Mogno

Indirizzo: Via Mogno

### Qualità - Funzionalità

Livello di qualità :  Fermata semplice  Fermata con pannello  Pensilina

Dotazione di parcheggi:  Parcheggio riservato n° posti auto \_\_\_\_\_  
 Parcheggio nelle immediate vicinanze n° posti auto \_\_\_\_\_

### Linea di Servizio

N16 : Travedona - Ispra - Sesto Calende

N21 : Travedona - Varese - osmate

N22 : Travedona - Osmate - Ispra - Angera

N26 : Cittiglio - Travedona

# CENTRALE EROGATIVA

## Fermate del Trasporto Pubblico Locale

### Legenda

 Individuazione centrale erogativa

 Isocrona 200 metri

 Isocrona 400 metri


 Isocrona 1000 metri


### DENSITA' DI POPOLAZIONE

Abitanti / Ettaro

 0,06 - 1,54 abitanti per ettaro

 1,80 - 5,62 abitanti per ettaro

 8,31 - 19,07 abitanti per ettaro

 26,06 - 45,08 abitanti per ettaro

 70,21 abitanti per ettaro

